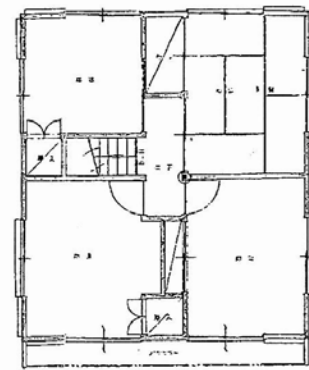
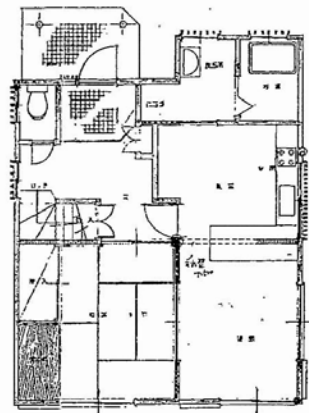


【閑静な住宅街】



2階



1階

物件種目	中古住宅		
最寄駅	豊橋駅		
間取りタイプ	5LDK		
価格	1,200万円		

物件所在地	豊橋市多米中町2丁目16番14		
交通	線 駅 豊鉄バス「柳原団地南」停約30m		
土地面積	127.44 m ² 38.55 坪	ほかに 私道面積	m ² 坪
建物	構造・規模	軽量鉄骨造 2階建	
	面積延べ	97.81m ²	
	間取内訳		
土地権利	所有権	地目	宅地
都市計画	市街化区域	用途地域	第1種低層住居
建ぺい率	60%	容積率	100%
他の法令上の制限			
築年月	昭和60年4月	駐車場	有
現況	空	引渡日	相談
接道状況 (角地・間口)	北側公道6mに間口8.1m沿う		
設備	電気・上下水道・都市ガス		
備考	※公簿売買 間取り等現況有姿		
会員番号		物件番号	

不動産
取引全般

愛知県知事免許(1)第23161号
〒440-0028 愛知県豊橋市多米東町1丁目6番6
豊橋土地コンサルタント

TEL0532-61-0105
FAX0532-61-0168

URL <http://toyohashi-tochi.com/>
E-mail sp9b4du9@clock.ocn.ne.jp

■手数料 ■取引態様

担当：